

Características básicas de los modelos de telemetría con carga solar.

-El modulo electrónico, baterías , panel solar y antena están recubiertos con fuertes estuches impermeables.

-Los dispositivos tienen pesos muy livianos que dependen del tamaño de la batería y accesorios opcionales.

-Todos los datos de posicionamiento geográfico son transmitidos por redes de transmisión GSM (telefonía celular) cuando no esta disponible los datos son guardados en una memoria interna. y enviados cuando este disponible una antena.

Contando con unas pocas horas de exposición a la luz solar se logra cargar y produce el suficiente poder para trabajar unos días sin presencia del sol.

-El sistema puede ajustarse automáticamente a una cantidad de muestreos según la fuente de poder disponible.



EQUIPOS DE TELEMETRÍA GPS-GSM



Los sistemas modulares de telemetría son usados en aves, mamíferos marinos, terrestres, tortugas y otros, pueden ser usados en la parte dorsal del animal, o collares para cada modelo biológico.

Todas las funciones básicas de los dispositivos esta disponibles de observar en un panel de control y protegidos con una clave de usuario, donde podemos encontrar posiciones geográficas del animal en tiempo real, temperatura, estado de la batería, señal GSM, fuerza y mucha mas dependiendo del modelo a escoger, Los datos geográficos pueden ser visualizados con sistemas de información geográfica y descargados en diferentes formatos o enviados directamente al celular del usuario de la investigación científica.

ECOTONE - SERVICAT

Calle 45A #20-38 Bogotá, Colombia

celular : (57) 3153581468

www.servicat.com.co

www.ecotone.com.co

COLLARES TELEMETRÍA ECOTONE SOLARES CON GPS-GSM

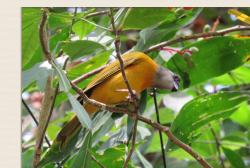
Modulo Electrónico:

-Diseñado por ingenieros y científicos de Ecotone, para encontrar los requerimientos necesarios para una larga duración en proyectos de telemetría de vida salvaje. a través de alta calidad de los componentes tecnológicos.

-Los módulos de GPS (geoposicionadores) usan la arquitectura SIRF III y diseños personalizados con antena omnidireccional muy sensitiva la cual provee la ubicación de los animales y su posición hasta en condiciones atmosféricas adversas, o en vegetación muy densa.

Sensores de temperatura son usados en el dispositivo para registrar la temperatura por cada punto geográfico georeferenciado.

-Las señales GSM-GPS consumen muy poca energía y permiten a la antena transmitir fácilmente la localización .



TELEMETRIA ECOTONE - SERVICAT

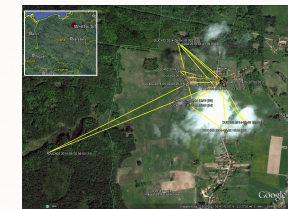


Escribanos sobre su proyecto de investigación en Colombia con telemetría y solicite su cotización a los correos servicat@me.com; servicatltda@gmail.com

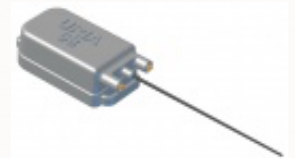
El estudio de telemetría es usado para rutas de migración, en estudios de rescate de fauna silvestre y liberación al medio natural, detección de animales salvajes. Es muy útil el uso de nuestros dispositivos por ser impermeables porque soportan cambios de temperatura y cambios de altura sobre el nivel del mar también muestran la actividad de vida de los organismos en diferentes medios, a través de señales de tres tipos VHF, GPS-GSM, GPS-VHF-GSM a través de el portal de internet de usuario se pueden modificar los puntos de geo-localización diarios necesarios para saber la ubicación de nuestro objetivo de estudio y poder hacer mapas y representaciones geográficas e interpretaciones acerca de los habitat necesarios para la especie, sitios de alimentación, reproducción, ubicación de variables necesarias al objeto de investigación. igual que si queremos recuperar el dispositivo, los servicios que ofrecemos son de soporte en campo, soporte del proyecto y manejo de los datos.



Dispositivo GPS con descarga via radio: Las descargas de datos son realizadas via radio (UHF); estos son los equipos más pequeños que ofrecemos y por el uso de VHF son mas livianos, los datos son descargados automáticamente al computador personal del investigador en campo cuando se encuentra cerca al objetivo de estudio. Los dispositivos se encuentran disponibles en version estándar o también con panel solar. El dispositivo más pequeño disponible (**desde 5g**) con corto rango descarga de datos. hasta el más grande disponible (**hasta 15**) rango de descarga .



Proyecto cigüeña blanca en Polonia.



Dispositivo GPS con descarga via radio

Dispositivo GPS con largo rango de descarga de datos a través de señal GSM : los datos son colectados de forma remota y transmitidos vía red GSM; .Facil acceso a los datos vía servidor el cual tiene un nombre de usuario y contraseña para acceder. Estos dispositivos son ideales para todas las especies y tipos de proyectos, donde la limitation por peso es menor (Aves sobre los 550g de peso corporal - **se recomiendan dispositivos de 15g o mas**, En caso de una poca señal de GSM los datos son guardados en una memoria interna y enviados a u servidor tan pronto el ave pueda alcanzar un are con cobertura GSM

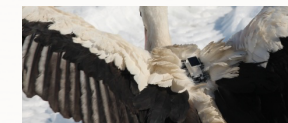


Estudio de hábitos y rutas de especies marinas.



Dispositivo GPS con largo rango de descarga de datos a través de señal GSM

Dispositivo GPS con GSM y amplio rango de descarga via radio VHF: El mas innovador de los dispositivos es el de descarga de amplio rango ya sea a travel de GSM o por via radio desde 17 g de peso. y estas características permiten la colecta intensiva de datos para estudios de fases reproductivas o rastreo durante la migración . Ambos sistemas trabajan independientemente fuera de linea o sin señal se están grabando en una estación base y en linea en el servidor.



Estudio de las rutas de migración.



Dispositivo GPS con GSM y amplio rango de descarga via radio VHF